

Rotules industrielles acier/acier



Smoother. Faster. Longer.
Because That's How We Roll.

Rotules industrielles acier/acier

Les rotules industrielles acier/acier de RBC sont conçues pour supporter de fortes charges radiales et ont aussi une capacité de tenue axiale modérée.

Les rotules industrielles RBC acier/acier ne sont pas séperables et sont disponibles avec ou sans joint d'étanchéité. La bague intérieure et la cage sont produites à partir d'aciers à haute teneur en carbone, trempés à cœur avec traitement de phosphatation et film lubrifiant sec.

Merci d'adresser toute demande d'informations complémentaires à info@rbcfrance.com

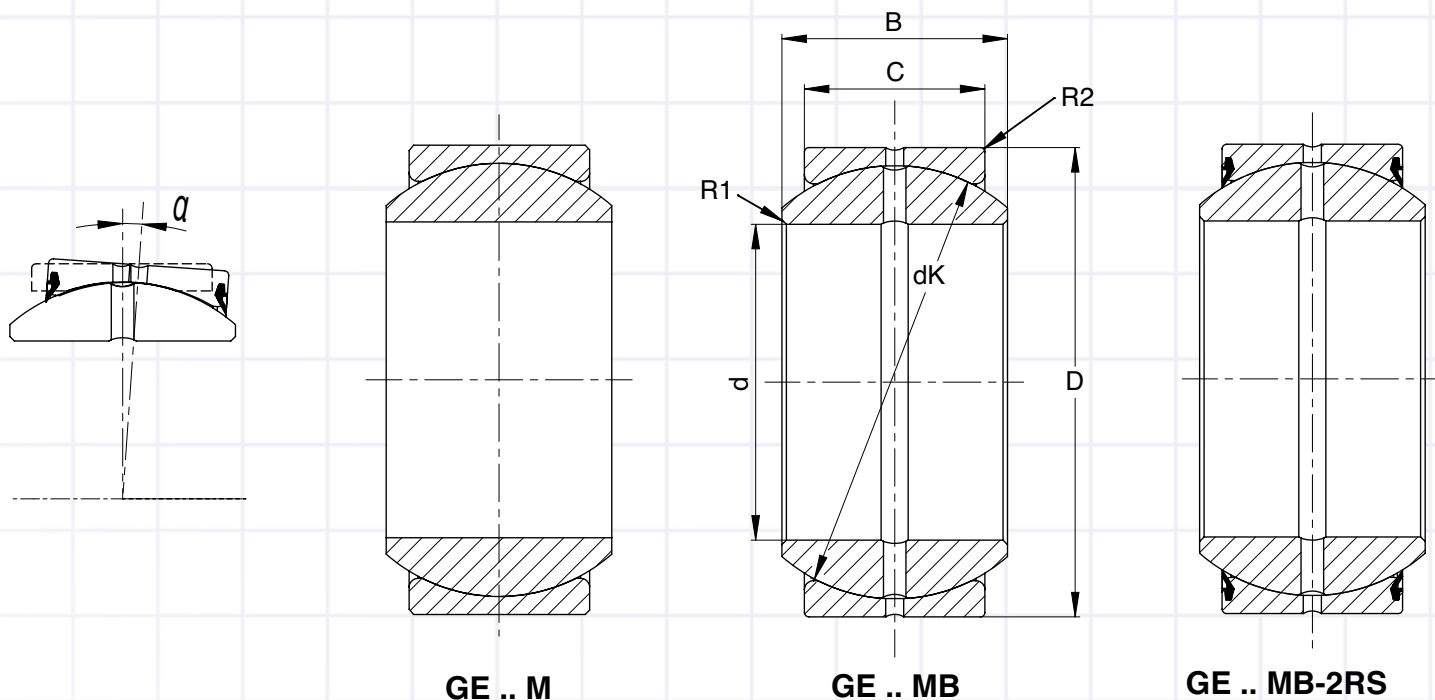
Applications usuelles pour les rotules

- ✓ Vérins hydrauliques
- ✓ Equipements de construction et d'extraction minière
- ✓ Equipements agricoles
- ✓ Equipements de déneigement
- ✓ Industrie ferroviaire
- ✓ Industrie du pétrole et gaz
- ✓ Manutention portuaire
- ✓ Energie solaire
- ✓ Equipement de manutention
- ✓ *et beaucoup d'autres encore...*



Rotules industrielles acier/acier

Radial - Métrique



Référence		Dimensions mm								Capacité de charge kN		Poids kg
Sans joint	Avec joints	d	D	B	C	dk (REF)	R1 min	R2 min	α ≈	dyn. C	stat. CO	
GE 12 M	-	12	22	10	7	18	0.3	0.3	11	10.8	54	0.016
GE 15 MB	-	15	26	12	9	22	0.3	0.3	8	17	85	0.025
GE 17 MB	GE 17 MB-2RS	17	30	14	10	25	0.3	0.3	10	21.2	106	0.041
GE 20 MB	GE 20 MB-2RS	20	35	16	12	29	0.6	0.3	9	30	146	0.061
GE 25 MB	GE 25 MB-2RS	25	42	20	16	35.5	0.6	0.6	7	48	240	0.110
GE 30 MB	GE 30 MB-2RS	30	47	22	18	40.7	0.6	0.6	6	62	310	0.140
GE 35 MB	GE 35 MB-2RS	35	55	25	20	47	0.6	1	6	80	400	0.220
GE 40 MB	GE 40 MB-2RS	40	62	28	22	53	0.6	1	7	100	500	0.300
GE 45 MB	GE 45 MB-2RS	45	68	32	25	60	0.6	1	7	127	640	0.410
GE 50 MB	GE 50 MB-2RS	50	75	35	28	66	0.6	1	6	156	780	0.530
GE 60 MB	GE 60 MB-2RS	60	90	44	36	80	1	1	6	245	1220	1.000
GE 70 MB	GE 70 MB-2RS	70	105	49	40	92	1	1	6	315	1560	1.500
GE 80 MB	GE 80 MB-2RS	80	120	55	45	105	1	1	6	400	2000	2.200
GE 90 MB	GE 90 MB-2RS	90	130	60	50	115	1	1	5	490	2450	2.700
GE 100 MB	GE 100 MB-2RS	100	150	70	55	130	1	1	7	610	3050	4.300
GE 110 MB	GE 110 MB-2RS	110	160	70	55	140	1	1	6	655	3250	4.700
GE 120 MB	GE 120 MB-2RS	120	180	85	70	160	1	1	6	950	4750	8.000
GE 140 MB	GE 140 MB-2RS	140	210	90	70	180	1	1	7	1080	5400	11.000

Remarks

1. Outer ring with single fracture in axial direction.
2. Both outer and inner rings are phosphate treated.
3. Lubrication grooves and two oil holes in the outer and inner rings except for GE ... M has no lubrication grooves or oil holes.
4. Other sizes available by request.

RBC Bearings® produit des rotules aux USA depuis 1919. En plus des solutions spécifiques, RBC Bearings® produit une ligne complète de rotules/roulements pour l'industrie et l'aéronautique.



Paliers de butée à rouleaux coniques

Paliers de butée à rouleaux coniques en acier cémenté pour champs pétrolifères avec système d'entraînement par le haut et pivotant. Disponible en complément complet et en versions de capacité maximale.



Roulements à billes à section mince

Sections transversales standard à un pouce. Diamètre des alésages à 40 pouces. Acier inoxydable et autres matériaux sont disponibles. Les joints sont disponibles dans toutes tailles et sections transversales standard. Super configurations duplex.



Galets de came

Goujon standard, goujon lourd, type culasse, les suiveurs de galets encastrés. Rouleau breveté **RBC Roller**® galets de cames cylindriques à rouleaux, **HexLube**® Suiveurs de cames universels, galets de came à armature à air.



Roulements à rouleaux cylindriques

Roulements à rouleaux cylindriques conçus pour le pignon de la pompe à boue et les positions excentriques. Pleinement interchangeable répondant aux normes de l'industrie.



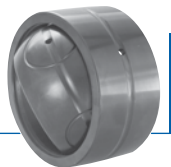
Roulements à aiguilles

Pitchlign® roulements à aiguilles en cage à haute performance idéaux pour les applications de roulements à tête croisée. Ces roulements à double rangée sont aussi disponibles en une seule rangée et en versions **TandemRoller**®.



Tiges d'extrémité commerciales

Commercial et industriel, de précision, série Mil-Spec, auto-lubrifiante, et aérospatial. Vendus sous le nom **Heim**®, **Unibal**® et **Spherco**®. Disponible en taille métrique et en pouces.



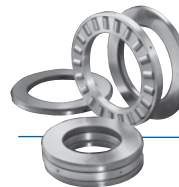
Roulements à rotule lisse

Contact radial, angulaire, anneau intérieur prolongé, haut défaut d'alignement **QuadLube**®, **ImpactTuff**®, **SpreadLock**® Seal, **CrossLube**®, **DuraLube**™ et roulements auto-lubrifiants. Disponible en taille métrique et en pouces.



Roulements à rouleaux coniques

Versions simple, double et multi rangées disponibles pour les paliers principaux de roulements dans les pompes à boue, boîtes de vitesses, etc. Les roulements sont construits en rondelles d'acier cémenté et de rouleaux avec un diamètre intérieur de 11" ou plus.



Roulements de la série TP

Les roulements axiaux à rouleaux cylindriques RBC Bearings® TP Series sont idéaux pour les crochets de grue, les pivots de puits de pétrole, les treuils et les boîtes de vitesses. Entièrement interchangeable avec l'offre standard de l'industrie.



Dispositifs à verrouillage sans clé

Des bagues mécaniques utilisées pour connecter la transmission de puissance aux composants sur les arbres rotatifs. Sans utilisation de claviers, les KLD éliminent les problèmes associés avec les mouvements de recul, y compris l'usure de contact et l'hésitation.



Roulements Lubron™

Les paliers auto-lubrifiants Lubron™ conçus, personnalisés et fabriqués dans la plupart des formats, matériel et configuration de roulement. Les applications comprennent la puissance hydraulique et le contrôle de l'eau, la production d'énergie nucléaire, l'infrastructure, l'architecture, la marine offshore, l'industriel, la machinerie et équipements lourds.



Colliers d'arbre

Utilisés pour positionner ou localiser un composant sur un arbre. Fabriqué en acier doux, type 303 ou 316 en acier inoxydable, en aluminium ou acétal. Disponible en taille métrique et en pouces.



Roulements Auto-lubrifiants

Radial, poussée, tiges d'extrémités, roulements sphériques à haute température et à lourdes charges. Disponible en taille métrique et en pouces. **Fiberglide**® roulements auto-lubrifiants.



Promotions

RBC Bearings® fabrique de nombreux roulements spécialisés pour l'industrie aérospatiale, pétrolière et énergétique, les équipements semi-conducteurs, l'emballage, le transport et d'autres industries.



Roulements à bille

Meulage de précision, semi meulé, non meulé. Charges élevées, longue durée de vie, un fonctionnement en douceur. Les produits de marque **Nice**® sont offerts en cage et en configurations complémentaires complètes.



Rotule pivot

Rotules auto lubrifiées, graissées, étanches. Fortes sollicitations, résistantes aux vibrations, durée de vie étendue. Configurations disponibles : **CT**®, **SFzT**®, and **MFzT**™



PIC Design®

Gamme complète d'engrenages de précision, matériel de précision, courroies de distribution, poulies et systèmes de mouvement linéaire. Les industries desservies comprennent l'industriel, l'aérospatiale, la défense, la médecine, la robotique et l'automatisation, la manutention et l'assemblage. Prise en charge de conception personnalisée pour des applications uniques.